

各店舗等の場所は、マップで確認できます。

詳細は各施設等へお問い合わせください。

協会員等リスト (市外局番042)

地図番号	名称	電話番号	ジャンル
旅館・民宿、キャンプ場			
①	民宿 秋朋	596-0440	旅館・民宿
②	山田大橋キャンプ場	596-6555	キャンプ場
③	キャンピングコテージ・伊奈キャンプ村	080-5930-5050	キャンプ場
レジャー・観光施設、神社仏閣			
④	わんだフルネイチャーヴィレッジ(東京サマーランド)	558-5861	レジャー・観光施設
⑤	都立小峰公園	595-0400	レジャー・観光施設
⑥	秋川橋河川公園パーベキューランド	596-5122	レジャー・観光施設
⑦	リバーサイドパークの谷	550-3789	レジャー・観光施設
⑧	正一位岩走神社		神社仏閣
⑨	大悲願寺 真言宗		神社仏閣
お食事・カフェ			
⑩	すし屋の勘太郎	595-1794	お食事・カフェ
⑪	新釜屋 YOSHIZO イタリアン・新釜ピザ	595-3885	お食事・カフェ
⑫	割烹 ゆもと	596-6761	お食事・カフェ
⑬	伊奈八 揚げ物・とんかつ	596-2811	お食事・カフェ
⑭	みつばちファーム はちみつ・ジェラート	519-9327	お食事・カフェ
⑮	初後亭 自家栽培手打ちそば・うどん	596-0541	お食事・カフェ
⑯	小机邸喫茶室 安居	596-0068	お食事・カフェ
⑰	手打ちそば たか瀬	519-5779	お食事・カフェ
⑱	加賀屋 手打ちそば	596-1648	お食事・カフェ
特産品、食品雑貨等小売店			
⑲	糸工房森 黒八丈アクセサリー他	596-0250	特産品
⑳	恵比寿屋 和菓子	596-0315	特産品
㉑	五日市ファーマーズセンター「あいな」	596-1280	特産品
㉒	近藤醸造 キッコーゴ醤油	595-1212	特産品
㉓	ヴィンヤード多摩 ※令和4年7月より開業予定	533-2866	特産品
㉔	田辺酒店	596-0295	酒店
㉕	小林商店	596-0262	食料・雑貨店
㉖	野崎牛乳店	596-0251	食料・雑貨店
その他			
㉗	モリタビニール	596-0439	その他
㉘	マイクロシステムズ	090-6130-9661	その他
㉙	山本商店 履物	596-0144	その他
㉚	田辺造園	596-1230	その他
㉛	沖倉設計事務所	595-1322	その他
㉜	石川綿店	596-0260	その他
隣接するエリアの観光案内所			
	榎原村観光案内所	598-0069	
	日の出町観光案内所	588-5883	



高尾公園のカタクリ



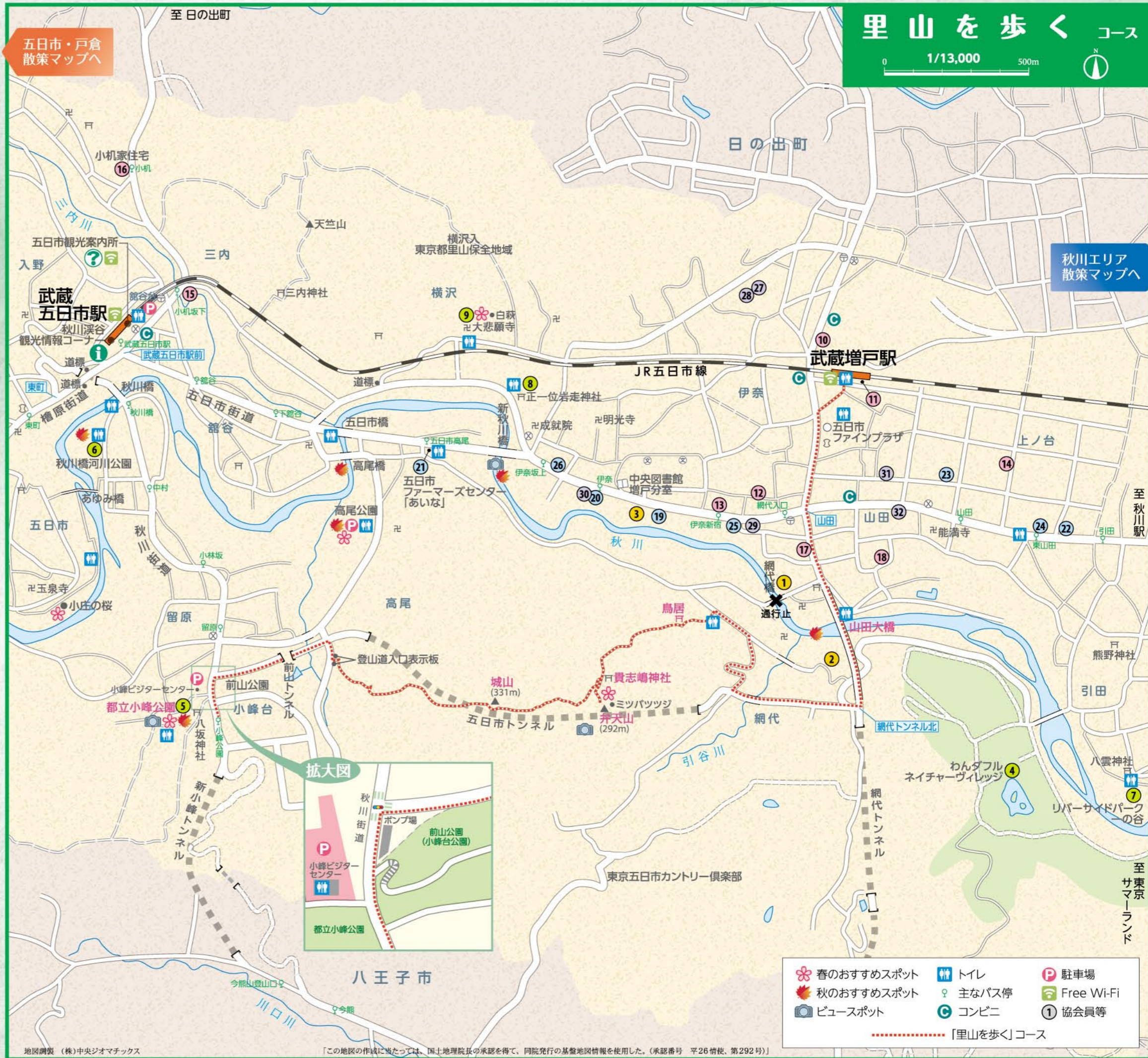
都立小峰公園



大悲願寺 観音堂



弁天山からの展望



里山を歩く コース

0 1/13,000 500m



秋川エリア
散策マップへ



八王子市

地図調製 (株)中央ジオマックス 「この地区の作成に当たっては、国土地理院長の承認を得て、同院発行の基礎地図情報を使用した。(承認番号 平26情使、第292号)」

- 🌸 春のおすすめスポット
 - 🚻 トイレ
 - 🅑 駐車場
 - 🍁 秋のおすすめスポット
 - ♀️ 主なバス停
 - 📶 Free Wi-Fi
 - 📷 ビュースポット
 - 🅒 コンビニ
 - ① 協会員等
- 「里山を歩く」コース